



НОРНИКЕЛЬ

РАСШИРЕНИЕ КРАСНОЯРСКОГО ОФИСА КОМПАНИИ. СХЕМА ОРГАНИЗАЦИИ ПОМЕЩЕНИЙ.

Концептуальный проект оформления
интерьеров и фасадов здания

ПОЯСНИТЕЛЬНАЯ ЗАПИСКА (лист 1)

Проект представляет собой комплексную трансформацию существующего офисного здания компании «Норникель» по адресу г. Красноярск, ул. Копылова 2а.

Цели проекта - размещение персонала структур компании, осуществляющих деятельность на территории города Красноярска, в едином офисном пространстве; создание комфортной и функциональной рабочей среды; формирование современного гибкого общественного пространства для корпоративной и городской активности;

Проектируемый офис объединяет региональные офисные команды (РОКС), ранее территориально распределённые по различным локациям города и не привязанные к производственным объектам Компании (порт, складские комплексы, офис ЕРП).

Этапы обустройства офиса Компании:

1 этап (2026):

- Обустройство временных кабинетов Красноярского представительства и РОКС.
- Разработка архитектурно-планировочных решений.
- Начало разработки проектной документации по офису Компании и по скверу «Легенда Севера».

2 этап (2027):

- Окончание проектирования и начало уличных работ.
- Благоустройство сквера.

3 этап (2028):

- Реконструкция помещений, начало ремонта.
- Ремонт фасада.

3 этап (2028-2029):

- Ремонт, обустройство кабинетов РОКС,
- АК «Норд Стар».

Архитектурное решение фасадов и входной группы:

Архитектурное решение фасадов главного здания основано на формировании выразительного и узнаваемого образа, отражающего северную идентичность и корпоративную идентичность Компании. Существующий фасад дополняется линейной архитектурной подсветкой, правая часть здания облицовывается панелями в синем цвете, доминантная часть «башня» - объемными фасадными элементами с перфорацией, в верхней части располагаются угловые часы-медиафасад с трансляцией времени, погоды и т.д. В вечернее время предусмотрена проектная подсветка фасадов в трех режимах: трансляция северного сияния, водной глади и динамичных льдов.

Главная входная группа подчеркивается монументальным козырьком с увеличенным выносом. Нижняя плоскость козырька выполняется с интегрированной подсветкой, формирующей выразительный световой акцент и обеспечивающей комфортное пребывание посетителей в зоне входа.

Объемно-пространственная структура:

Здание состоит из 3 корпусов с отдельными входами.

В существующей планировочной структуре здания на 1 и 2 этажах уже существует функциональная взаимосвязь между корпусами, в рамках проекта на 3 этаже предлагается организовать новые проходы, что обеспечивает удобство эксплуатации всего офисного комплекса. Возможность организации прохода на 4 этаже между корпусами Б и В необходимо выяснить при детальном обследовании здания.

Внутреннее пространство, образованное корпусами, предлагается использовать как полуоткрытый внутренний сквер. Сквер формирует комфортную среду для неформального общения и отдыха сотрудников, способствует улучшению микроклимата и усиливает визуальную связь между внутренними и внешними общественными пространствами. В помещениях, выходящих во внутренний двор, организация новых оконных проемов поспособствует улучшению архитектурного облика здания и более эффективному использованию естественного освещения. Из корпуса Б предусмотрен новый выход во двор посредством замены существующих грузовых ворот на панорамное остекление.

На уровне второго этажа, в зоне существующего эвакуационного выхода, предлагается устройство эксплуатируемой кровли. Эксплуатируемая кровля формируется как террасная зона отдыха и рассматривается как продолжение общественных пространств офиса, повышая функциональность здания и качество рабочей среды.

Планировочная структура:

Проектируемый офис относится к классу В и соответствует основным требованиям, предъявляемым к современным административно-офисным зданиям данного класса. Планировочные и инженерные решения направлены на обеспечение комфортных условий труда, функциональной гибкости и эффективной эксплуатации помещений.

Функциональное зонирование офисного пространства выполнено с учетом специфики работы подразделений и включает следующие основные группы помещений:

- переговорные и учебные классы
- стандартные кабинеты и кабинеты open-space формата
- серверные, принтерные и архивные помещения
- гардеробные

Зонирование обеспечивает четкое разделение рабочих, общественных и технических функций, минимизацию пересечения потоков сотрудников и посетителей, а также удобство навигации внутри офисного комплекса.

Планировочные решения разработаны с учетом оптимальных технико-экономических показателей и рационального использования площадей.

Расчетная общая площадь офисных помещений (без учета амфитеатра, гаража и холла 1 этажа) составляет 3 619 м². Общая численность сотрудников, размещаемых в офисе Компании на всех четырех этажах - 241 человек. Общая офисная площадь, приходящаяся на одного сотрудника, составляет 15 м², что соответствует установленным нормативам на одного сотрудника и обеспечивает комфортные условия для организации рабочих мест.

В составе офиса Компании предусмотрено размещение пяти подразделений:

- ПАО «ГМК» «Норильский никель» (гостевые)
- ООО ПТБ «Арктика»
- ООО «Единство»
- ННТ Скоков А.А. (Норникель техника)
- АО «АК» «НордСтар»

ПОЯСНИТЕЛЬНАЯ ЗАПИСКА (лист 2)

Рассадка сотрудников выполнена в соответствии с заявленной потребностью подразделений и текущей штатной численностью. Планировочное решение предусматривает резерв рабочих мест, обеспечивающий возможность дальнейшего расширения.

В составе офиса Компании предусмотрен амфитеатр, выполняющий многофункциональную роль. В дневное время пространство используется как учебный класс для проведения тренингов, обучающих программ и внутренних встреч. В вечернее время амфитеатр трансформируется в площадку для корпоративных мероприятий, лекций, презентаций и событий, способствующих развитию корпоративной культуры и внутреннего взаимодействия.

Корпус «Б»

АК «НордСтар» является самым крупным по численности подразделением, в связи с чем размещается обособленно и имеет отдельный вход, что обеспечивает автономность потоков и удобство эксплуатации. Организация занимает 3 этажа корпуса Б.

Корпус «Б», функционировавший как производственно-техническое помещение, адаптируется под современные офисы АК «НордСтар». В рамках проекта предусмотрено полное перепрофилирование внутренней планировочной структуры: выполняется демонтаж существующих перегородок, инженерных и технологических элементов, утративших актуальность для нового функционального назначения. В помещениях с видом на проектируемый сквер выполняется устройство панорамного остекления, обеспечивающего естественное освещение офисов и переговорных. Новые светопрозрачные конструкции улучшают внешний архитектурный облик здания и усиливают визуальную связь внутреннего пространства с благоустроенным дворовым сквером.

Корпус обеспечен собственными санитарными узлами, лестничной клеткой и лифтом.

1 этаж

Планировочная структура первого этажа формируется вокруг нестандартного коридора с плавными изгибами, который выполняет не только транзитную, но и общественную функцию. За счет расширений и изменения геометрии коридорного пространства формируются зоны кратковременного отдыха и неформального общения сотрудников, ориентированные на внутренний сквер. Плавная геометрия коридора вносит пространственное разнообразие в планировочное решение, улучшает визуальное восприятие интерьера и делает перемещение по этажу более удобным и комфортным. В составе первого этажа предусмотрена зона ресепшен с посадочными местами для ожидания.

2 этаж

Планировочная структура второго этажа представлена преимущественно стандартными кабинетами, а также включает переговорную, учебный класс и кабинет open-space. По аналогии с первым этажом коридор имеет плавную конфигурацию, что вносит визуальное разнообразие в пространство.

Существующий эвакуационный выход, расположенный в конце коридора, в рамках проекта сохраняется и дополнительно используется как выход на проектируемую эксплуатируемую кровлю.

3 этаж

Третий этаж становится основным коммуникационным и событийным местом комплекса. Планировочная структура третьего этажа разделена на два функциональных крыла. На этаже организуется пешеходная связь между Корпусами «В» и «Б», обеспечивающая прямой доступ в Амфитеатр, двухуровневое многофункциональное пространство со вторым светом, рассчитанное на проведение обучающих, презентационных и корпоративных мероприятий. Левое крыло этажа предназначено для размещения офисных помещений АК «НордСтар», правое крыло занимает амфитеатр.

«Амфитеатр» - это гибкая архитектурная площадка в корпусе «Б», предназначенная для широкого спектра мероприятий: от выставок и лекций до перформансов, камерных концертов, показов и корпоративных приемов. Архитектурная особенность пространства - это двухуровневый функциональный объем, где на первом уровне основная событийная площадка с возможностью размещения сценических конструкций, экранов, подиумов. На втором уровне дополнительная выставочная зона как пространство для тихого наблюдения (балкон), а также видовая точка для обзора событий на первом уровне. Основная задача галереи - создание второго уровня активности, не мешающего процессам на первом уровне.

Чистый архитектурный объем пространства и выразительная мягкая пластика создают глубину, акустику и атмосферу. Нейтральный и пластичный фон дополняется индивидуальностью, достигаемой через тактильные материалы, сложную световую сценографию и крупные пластические элементы. Панорамное остекление (после реконструкции), обеспечивает связь с внешней средой и насыщает пространство естественным динамичным светом, открывая вид на внутренний сквер.

В составе амфитеатра предусмотрен отдельный общественный санитарный узел, расположенный напротив лестничной клетки, что обеспечивает удобство пользования для посетителей мероприятий и исключает пересечение потоков с офисной частью этажа.

В зоне АК «НордСтар» размещены стандартные офисные кабинеты, а также предусмотрена собственная гардеробная и индивидуальный санитарный узел.

Корпус «В»

1 этаж

Первый этаж корпуса «В» занимает офис Красноярского представительства компании (КП). Здесь располагаются главная входная зона, гараж, кабинеты сотрудников КП, дополнительная отдельная входная группа. В данном корпусе предусмотрена комплексная реконструкция существующей входной группы с формированием полноценной парадной входной зоны, выполняющей представительские и распределительные функции.

Обновлённое пространство вестибюля включает: зону контроля доступа, обеспечивающую безопасность и регулирование входных потоков, узлы вертикально-горизонтальных коммуникаций, направляющие посетителей и сотрудников в необходимые корпуса комплекса.

Существующая отдельная входная группа корпуса В со стороны парковки проектом сохраняется и используется в качестве дополнительного технического входа, выполняющего обслуживающую функцию. Данный вход предназначен для использования техническим персоналом, службами логистики, поставщиками оборудования и продуктов для кейтеринга, а также обслуживающим персоналом амфитеатра.

ПОЯСНИТЕЛЬНАЯ ЗАПИСКА (лист 3)

2 этаж

В корпусе «В» располагаются ООО ПТБ «Арктика» и ННТ Скоков А.А. (Норникель техника), НН Технические Сервисы (5 сотрудников). На этаже предусмотрены необходимые помещения, такие как, переговорные, принтерные, приемные и т.д.

3 этаж

На третьем этаже находится существующий блок офисных кабинетов Красноярского представительства ПАО «Норникель».

Корпус "А"

3 этаж

На третьем этаже размещаются ООО «Единство» и существующие кабинеты Красноярского представительства. Помимо кабинетов на этаже располагаются гардеробная, серверная, принтерная. Коммуникация между корпусами «А» и «В» решена посредством устройства проёма в стене.

4 этаж

Планировочное решение выполнено с учетом проектирования рабочего пространства и направлено на формирование приватной, максимально защищенной и комфортной рабочей среды высшего уровня для первого лица компании. Вход на этаж осуществляется через отдельный лифт с выходом непосредственно в зону ожидания. Доступ в лифт - по персональной электронной карте, участники встреч получают временные одноразовые пропуска на конкретный временной интервал. Первое пространство при выходе из лифта включает стойку-ресепшен для личного помощника/секретаря, комфортную зону ожидания для гостей. Далее располагаются офисные помещения.

Главный кабинет руководителя - просторное помещение, объединяющее рабочую и представительскую функции. Имеется также приватная зона отдыха и личный санузел с душевой, что обеспечивает возможность длительного пребывания и восстановления в условиях напряженного графика.

Заключение

Представленный проект комплексного развития и планировки корпусов единого офисного пространства предлагает целостное, многослойное и технологичное решение для создания современного делового и общественного кластера.

1. В рамках проекта сформировано единое офисное пространство для размещения подразделений Компании, ранее территориально распределенных по различным локациям города Красноярск.

2. Проектом предусмотрено перепрофилирование существующих помещений под офисы класса «В» с соблюдением нормативных требований и оптимальных технико-экономических показателей. Планировочные решения обеспечивают нормативную обеспеченность площадью на одного сотрудника и предусматривают резерв рабочих мест для перспективного расширения.

3. Функциональная структура офисного комплекса включает рабочие зоны, кабинеты, переговорные, учебные классы, амфитеатр, общественные и сервисные помещения, а также эксплуатируемую кровлю, используемую как дополнительное общественное пространство.
4. Реализован принцип гибкости и трансформации. Пространство амфитеатра способно адаптироваться под широкий спектр сценариев - от рабочих будней до крупных публичных событий, что обеспечивает максимальную эффективность использования площади.
5. Разработана интегрированная система, которая позволяет гибко управлять потоками людей разных категорий (сотрудники, гости, техперсонал, посетители мероприятий) и обеспечивает необходимый баланс между открытостью общественных зон и защищенностью приватных, служебных и руководящих помещений.

Итогом реализации проекта станет создание среды, в которой эффективная ежедневная работа компаний сочетается с возможностями деловых коммуникаций. Публичные мероприятия усиливают динамику и узнаваемость места, а инфраструктура обслуживает как внутренние, так и внешние потребности людей, организовывая, в том числе, новое общественное пространство как точку притяжения для жителей города.

ЭТАПЫ ОБУСТРОЙСТВА РЕЗИДЕНЦИИ

1 ЭТАП (2026г.)

2 ЭТАП (2027 г.)

3 ЭТАП (2028 г.)

4 ЭТАП (2028-2029 г.)

Обустройство дополнительных кабинетов Красноярского представительства и РОКС.

Разработка архитектурно-планировочных решений.

Начало разработки проектной документации по офису Компании и по скверу «Легенда Севера».



Окончание проектирования и начало уличных работ.

Благоустройство сквера.



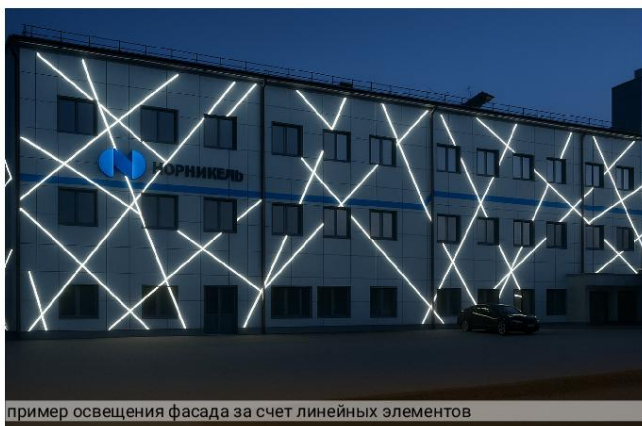
Реконструкция помещений, начало ремонта.

Ремонт фасада.



Ремонт, обустройство кабинетов РОКС, АК "НордСтар".

КОНЦЕПЦИЯ ПО РЕШЕНИЮ ФАСАДОВ ГЛАВНОГО ЗДАНИЯ И АРХИТЕКТУРНОЙ ПОДСВЕТКИ



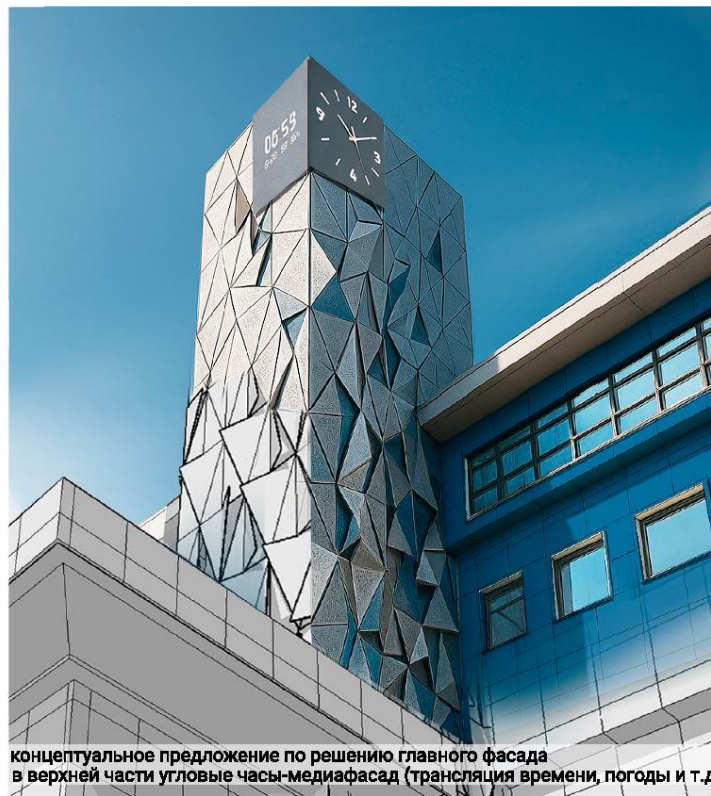
пример освещения фасада за счет линейных элементов



Существующий фасад декорируется линейной архитектурной подсветкой которая повторяя геометрию льда разнообразит существующий ровный фасад.

пример фасадного освещения

Правая часть здания облицовывается в синем оттенке, а цветовой переход к существующему фасаду идет через объемные элементы на "башне", таким образом две части фасада визуально гармонично перетекают одна в другую.



концептуальное предложение по решению главного фасада в верхней части угловые часы-медиафасад (трансляция времени, погоды и т.д.)

Днем за счет игры света тени от конструкций в которых располагается неон, а ночью за счет световой графики. При трансляции на фасад проектором на фасад северного сияния или жидкого металла данную подсветку можно выключать, таким образом будет несколько режимов освещения фасада.



пример трансляции на фасад световой инсталляции "северное сияние"



цветовое решение "северное сияние"



цветовое решение "жидкий металл"



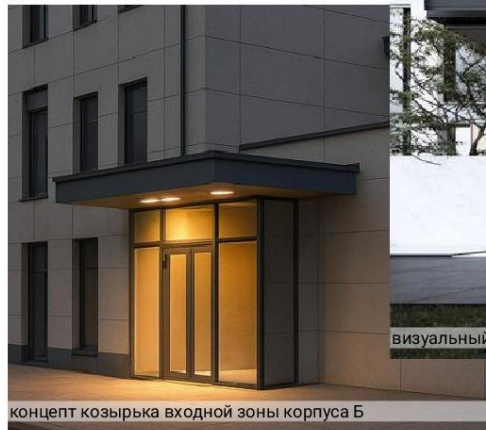
пример навесного перфорированного фасада из геометрических модулей

Формообразование применяемое к доминантной части фасада (сущ. лифтовая шахта) вдохновлено льдами севера. Выполняется фасадными панелями с мелкой перфорацией и растяжкой от светло серого оттенка к синему оттенку. Такое решение будет сочетаться с существующим цветом фасада, и будет играть на контрастности ровного основного объема фасада и доминанте в активном объеме.



природная геометрия льда как аналог линейной графики для фасада

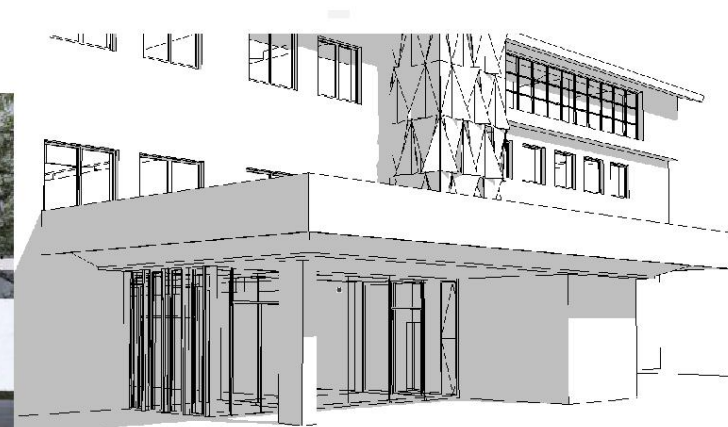
КОНЦЕПТУАЛЬНОЕ ПРЕДЛОЖЕНИЕ ПО РЕШЕНИЮ ВХОДНЫХ ЗОН ЦЕНТРАЛЬНЫЙ ВХОД КОРПУСА В И СЛУЖЕБНЫЙ ВХОД КОРПУСА Б



концепт козырька входной зоны корпуса Б

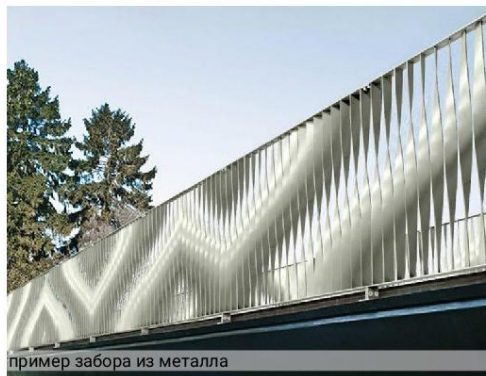


визуальный пример козырька в минималистичных формах



архитектурное решение входной группы

Концептуальное предложение по решению забора вокруг здания

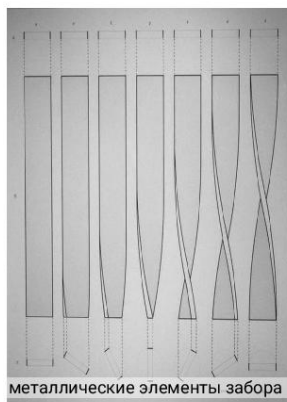
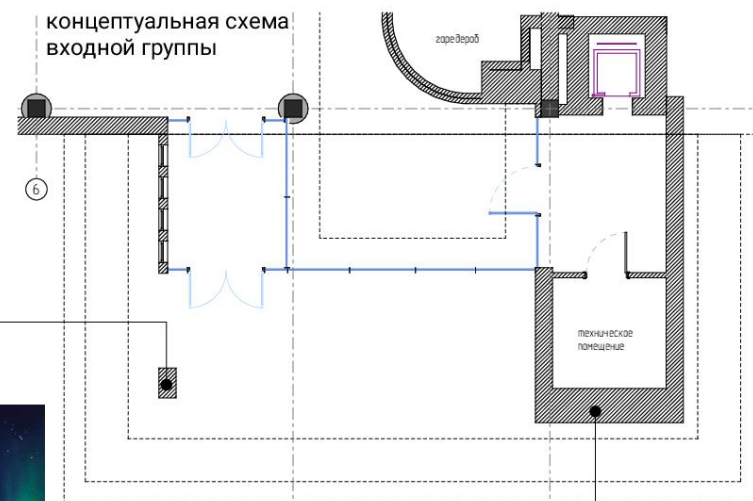


пример забора из металла

Входная группа становится более монументальной из-за активной архитектуры козырька. Консольный вынос увеличен, за счет дополнительной ассиметричной опоры. Снизу козырек облицован - перфорированным навесным фасадом серого оттенка, за ним располагается подсветка, таким образом пространство под козырьком освещается эффектом "звездное небо".

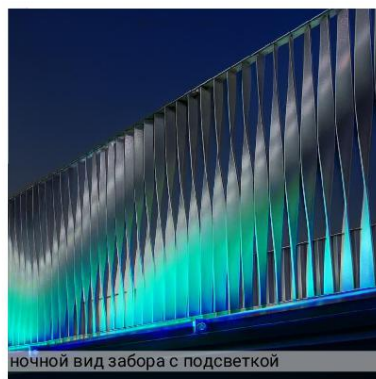
Новая опорная конструкция, для того чтобы сделать больше вынос кровли и за счет этого новый козырек смотрелся более монументально и органично.

концептуальная схема входной группы



металлические элементы забора

Забор выполняется из металлических пластин которые за счет определенных форм образуют эффект схожий с эффектом северного сияния за счет игры светотени.



ночной вид забора с подсветкой



цветовое решение "северное сияние"

Днем это лаконичный забор в сером оттенке, а ночью, за счет сине зеленых встроенных в брусчатку светильников направленного света, будет достигаться эффект "северного сияния" на плоских элементах забора. Данный эффект освещения на заборе будет перекликаться с проекцией на фасад северного сияния.

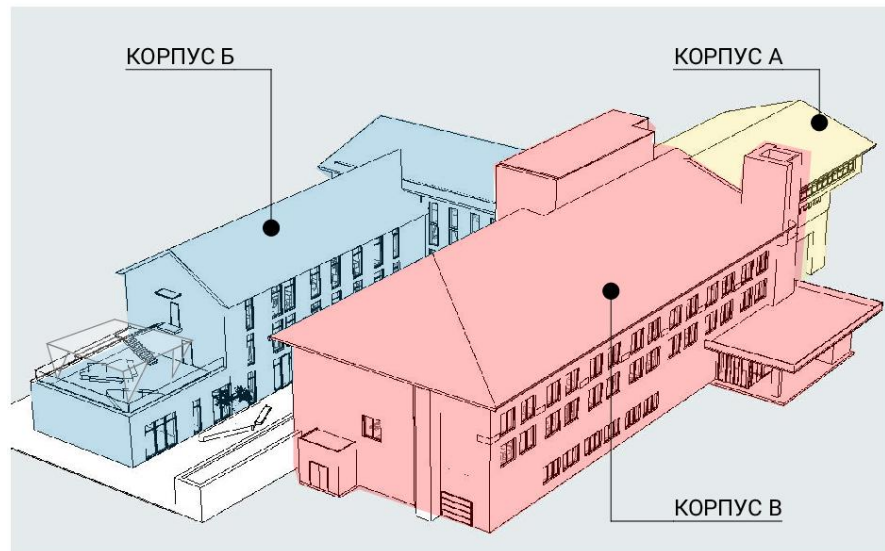


пример облицовки потолка в козырьке

Стена здания

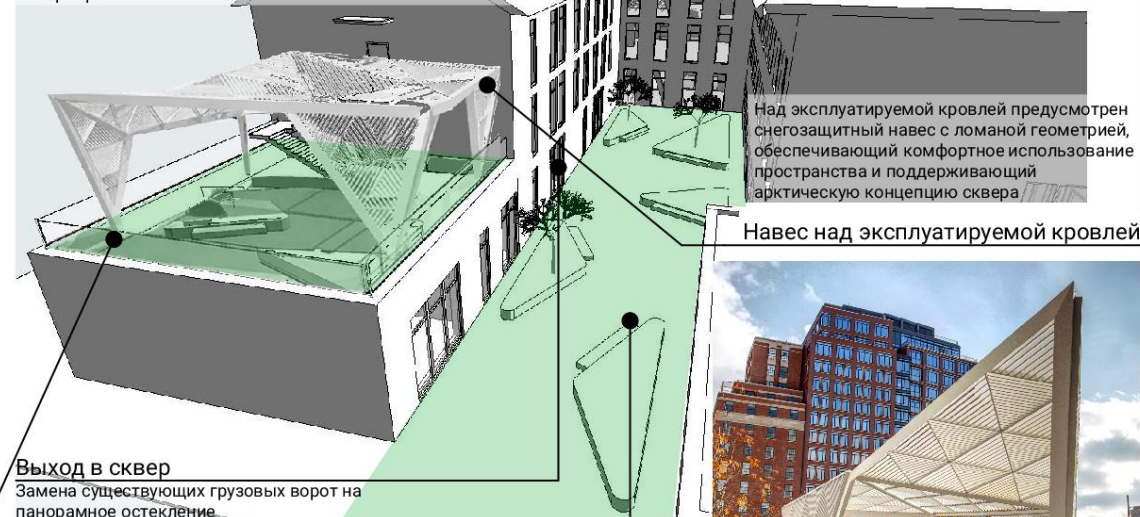
ОБЪЕМНО-ПРОСТРАНСТВЕННАЯ СХЕМА

Схема обозначения корпусов



Устройство новых оконных проемов в корпусе Б

- улучшение внешнего архитектурного облика
- усиление визуальной связи внутреннего пространства с благоустроенным дворовым сквером
- максимальное использование естественного света в интерьере



Над эксплуатируемой кровлей предусмотрен снегозащитный навес с ломаной геометрией, обеспечивающий комфортное использование пространства и поддерживающий арктическую концепцию сквера.

Навес над эксплуатируемой кровлей



пример навеса из геометрических форм

Организация эксплуатируемой кровли

террасная зона отдыха с малыми архитектурными формами из долговечных материалов и акцентным озеленением в кадках

Плюсы организации общественных пространств:

- повышение качества среды
- создание зон отдыха для восстановления и концентрации
- формирование комфортного микроклимата
- повышение визуальной привлекательности комплекса

Функциональное наполнение внутреннего двора:

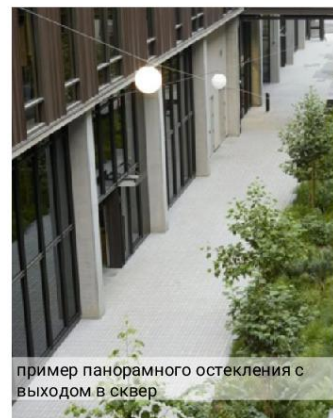
- организация обеденных и кофе-пауз на открытом воздухе;
- welcome-зона и пространство для кофе-брейков;
- временные гастрономические форматы (ярмарки, тематические дни);
- уличные части конференций, форумов и презентаций;
- тимбилдинги, камерные концерты, перформансы, кинопоказы в тёплый сезон;
- предусмотрена возможность подъезда мобильной кофейни / фуд-трака;
- приём гостей перед мероприятиями в рамках амфитеатра и зоны общения после них

Атриумный внутренний двор

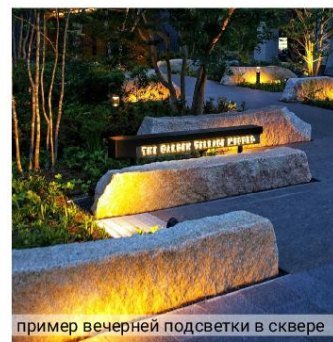
открытая полупубличная площадка для неформального общения сотрудников

Функциональность навеса:

- формирование выразительной игры света и тени
- защита от снега и дождя
- в вечернее время конструкция может работать как элемент светового сценария



пример панорамного остекления с выходом в сквер



пример вечерней подсветки в сквере



пример эксплуатируемой кровли



пример организации внутреннего двора | сквер

СХЕМА ЗОНИРОВАНИЯ И МАРШРУТОВ. ЭТАЖ 1

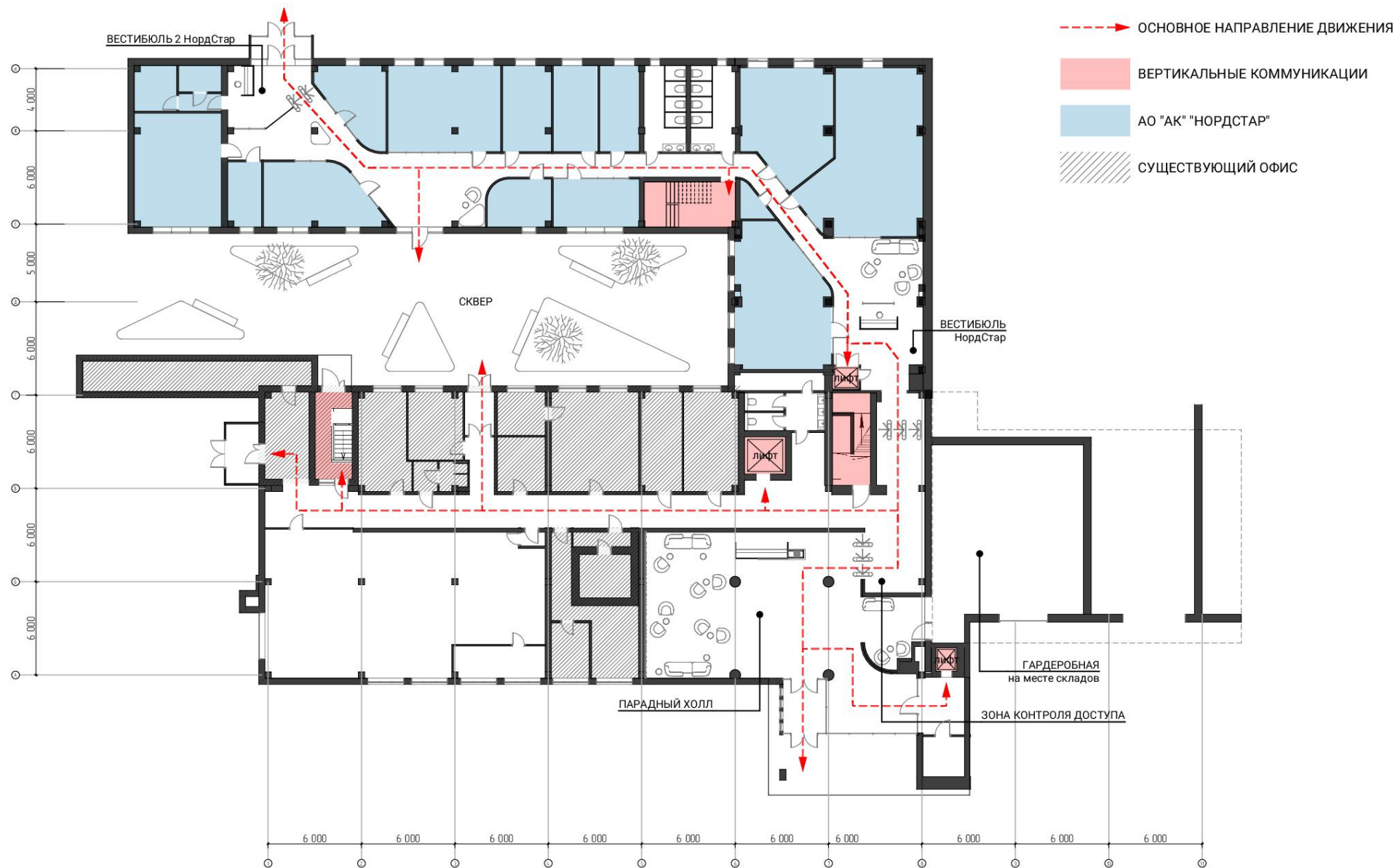


СХЕМА ЗОНИРОВАНИЯ И МАРШРУТОВ. ЭТАЖ 2

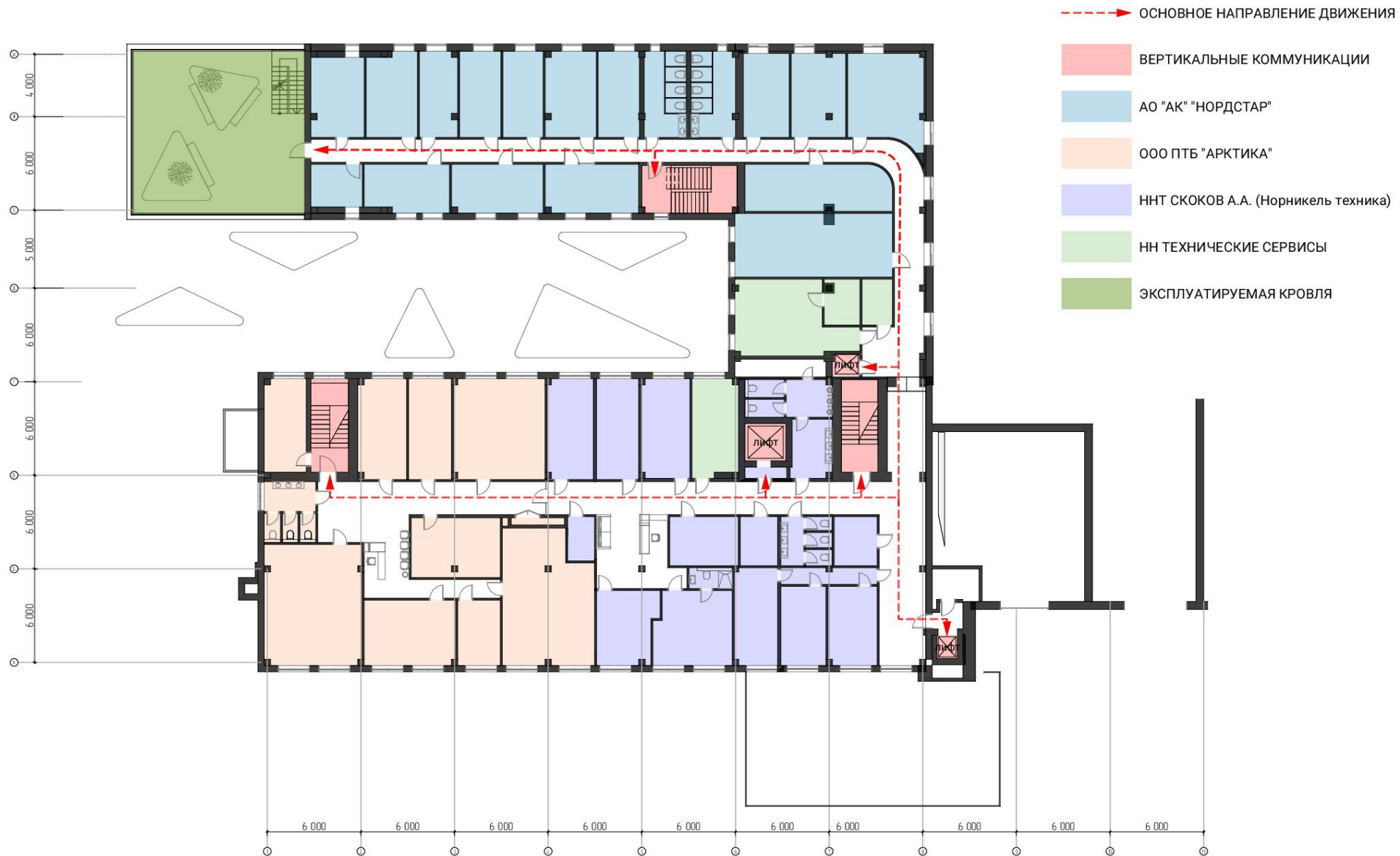
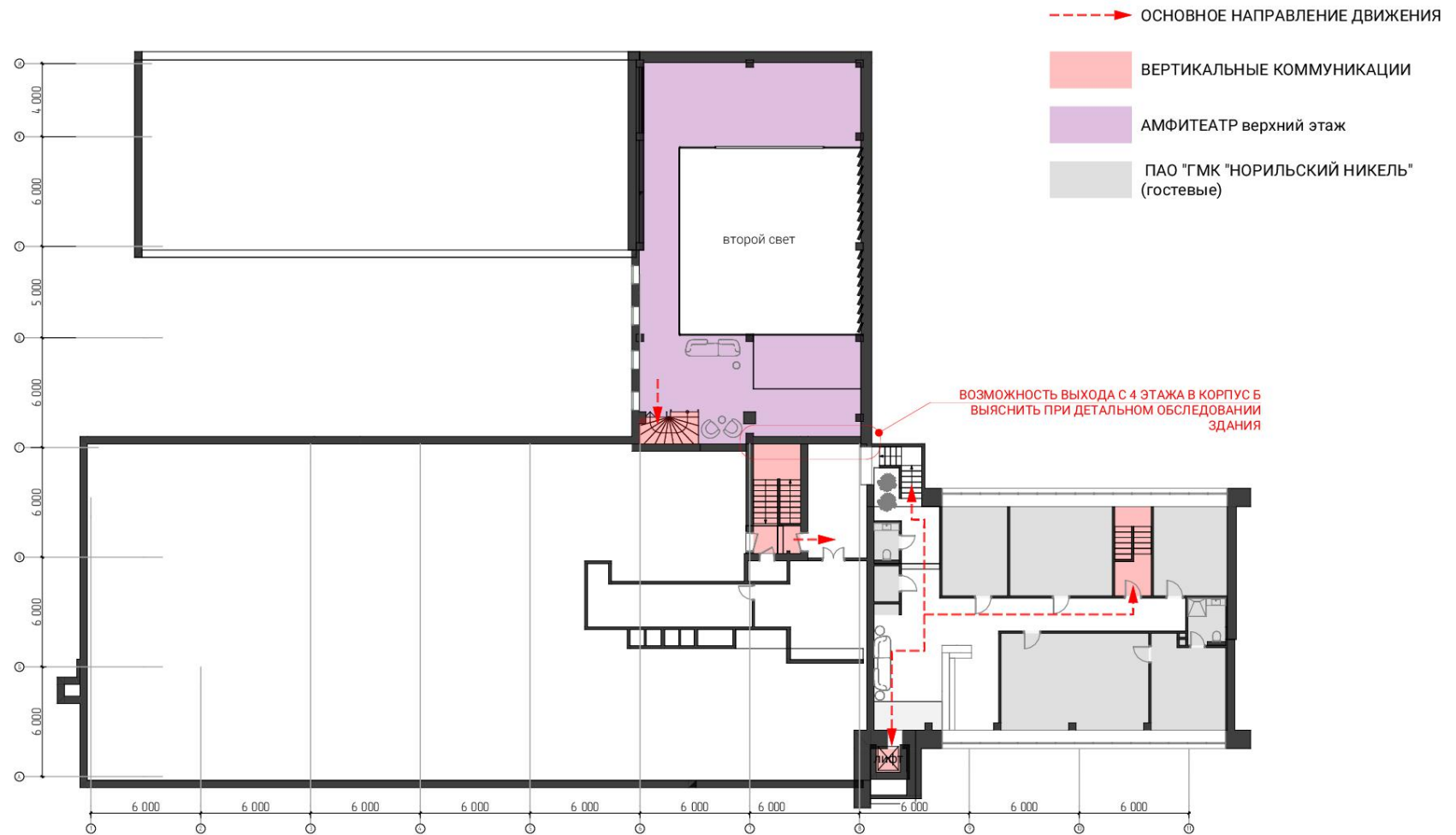


СХЕМА ЗОНИРОВАНИЯ И МАРШРУТОВ. ЭТАЖ 3



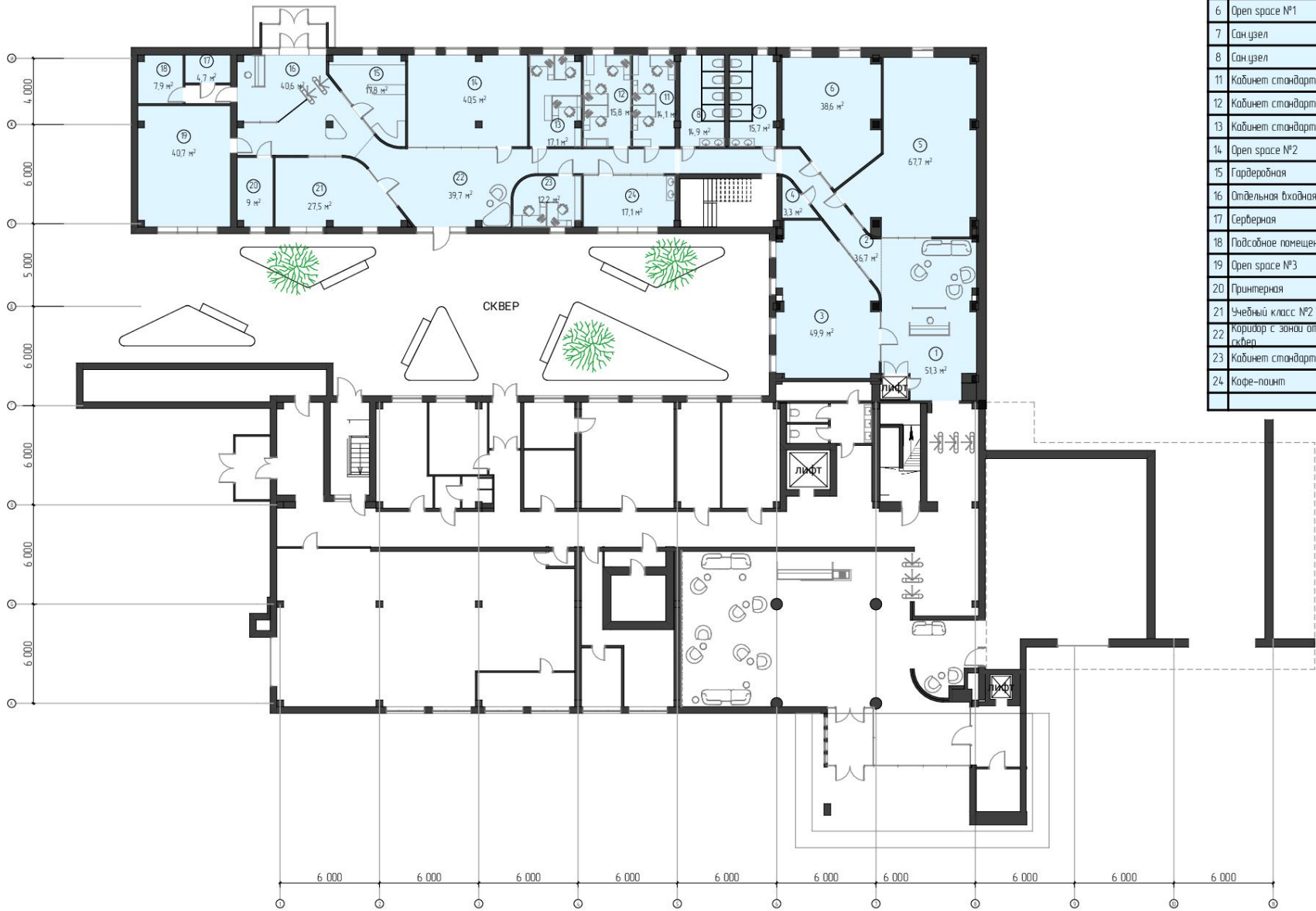
СХЕМА ЗОНИРОВАНИЯ И МАРШРУТОВ. ЭТАЖ 4



ПЛАНИРОВКА ОФИСНЫХ ПОМЕЩЕНИЙ КОМПАНИЙ АРЕНДАТОРОВ В СООТВЕТСТВИИ С
ЗАЯВЛЕННОЙ ЧИСЛЕННОСТЬЮ СОТРУДНИКОВ. 1 ЭТАЖ

Экспликация помещений АО "АК "НордСтар" 1 этаж

№	Наименование	Площадь	Примечание
1	Ресепшен с посадочными местами	513	
2	Коридор	36,7	
3	Учебный класс №1	49,9	
4	Подсобное помещение	3,3	
5	Архив	67,7	Требуется 80м2
6	Орел спрое №1	38,6	Требуется 40м2
7	Сан узел	15,7	
8	Сан узел	14,9	
11	Кабинет стандартный №1	14,1	
12	Кабинет стандартный №2	15,8	
13	Кабинет стандартный №3	17,1	
14	Орел спрое №2	40,5	
15	Гардеробная	17,8	
16	Отдельная входная группа	40,6	
17	Серверная	4,7	
18	Подсобное помещение	7,9	
19	Орел спрое №3	40,7	
20	Принтерная	9,0	
21	Учебный класс №2	27,5	
22	Коридор с зоной отдыха и выходом в сквер	39,7	
23	Кабинет стандартный №4	12,2	
24	Кофе-пойнт	17,1	
		582,8 м²	



ПЛАНИРОВКА ОФИСНЫХ ПОМЕЩЕНИЙ КОМПАНИЙ АРЕНДАТОРОВ В СООТВЕТСТВИИ С ЗАЯВЛЕННОЙ ЧИСЛЕННОСТЬЮ СОТРУДНИКОВ. 2 ЭТАЖ

Экспликация помещений АО "АК "НордСтар" 2 этаж

№	Наименование	Площадь	Примечание
1	Принтерная	9,1	
2	Коридор	90,3	
3	Орег спаре №4	41,0	
4	Склад	27,8	Требуется 40м2
5	Переговорная	27,3	
6	Кабинет стандартный №5	18,6	
7	Кабинет стандартный №6	15,9	
8	Санузел	15,7	
9	Санузел	14,9	
10	Кабинет стандартный №7	14,7	
11	Кабинет стандартный №8	17,9	
12	Кабинет стандартный №9	14,4	
13	Кабинет стандартный №10	14,7	
14	Кабинет стандартный №11	13,3	
15	Кабинет стандартный №12	17,6	
16	Кабинет стандартный №13	17,5	
17	Кабинет стандартный №14	18,7	
18	Кабинет стандартный №15	18,3	
19	Кабинет стандартный №16	16,9	
		424,6 м²	



Экспликация помещений ННТ Скоков А.А. (Норникель техника)

№	Наименование	Площадь	Примечание
1	Коридор	102,2	
2	Приемная на 2 кабинета	23,2	
3	Кабинет генерального директора	23,6	
4	Санузел	3,7	
5	Кабинет заместителя генерального директора	17,8	
6	С/у женский	10,3	
7	С/у мужской	22,9	
8	Кофе-поинт	8,7	
9	Принтерное помещение	4,9	
10	Отдел кадров	14,7	
11	Гардеробная	7,6	
12	Бухгалтерия	15,9	
13	Архивное помещение	13,9	
14	Гостевой 3 раб. места (руководство и персонал завода)	17,4	
15	Переговорная на 12 чел	19,6	
16	Юридическая служба	17,5	
17	ОМТС	19,0	
		342,9 м²	

Экспликация помещений ООО ПТБ «Арктика»

№	Наименование	Площадь	Примечание
1	Приемная/коридор	58,7	
2	Кабинет помощника руководителя филиала	19,9	
3	Кабинет руководителя сервисного центра	18,0	
4	Кабинет руководителя филиала	24,5	
5	Кабинет специалиста по охране труда и промышленной безопасности	11,5	
6	Кабинет для размещения сотрудников группы быстрого реагирования	16,1	
7	Кабинет для технического персонала сервисного центра	48,0	
8	Помещение для склада имущества	21,9	требуется 60м2
9	Кабинет механика (4-5 раб.мест)	48,4	
10	Помещение для учебного класса	37,8	требуется 40м2
11	Санузел	12,4	
		317,2 м²	

Экспликация помещений НН Технические Сервисы

№	Наименование	Площадь	Примечание
1	Кабинет (3 раб.мест)	31,2	
2	Плоттерная	6,4	
3	Кабинет (2 раб.мест)	18,4	
4	Серверная	5,8	
		61,8 м²	

ПЛАНИРОВКА ОФИСНЫХ ПОМЕЩЕНИЙ КОМПАНИЙ АРЕНДАТОРОВ В СООТВЕТСТВИИ С
ЗАЯВЛЕННОЙ ЧИСЛЕННОСТЬЮ СОТРУДНИКОВ. 3 ЭТАЖ



Экспликация помещений АО "АК "НордСтар" 3 этаж

№	Наименование	Площадь	Примечание
1	Коридор	32,2	
2	Гардеробная	13,6	
3	Сан.узел	12,7	
4	Кабинет стандартный №17	14,6	
5	Кабинет стандартный №18	18,4	
6	Кабинет стандартный №19	14,3	
7	Кабинет стандартный №20	12,4	
8	Кабинет стандартный №21	14,6	
9	Кабинет стандартный №22	19,0	
10	Кабинет стандартный №23	17,0	
11	Кабинет стандартный №24	18,4	
12	Кабинет стандартный №25	16,9	
		204,1 м²	

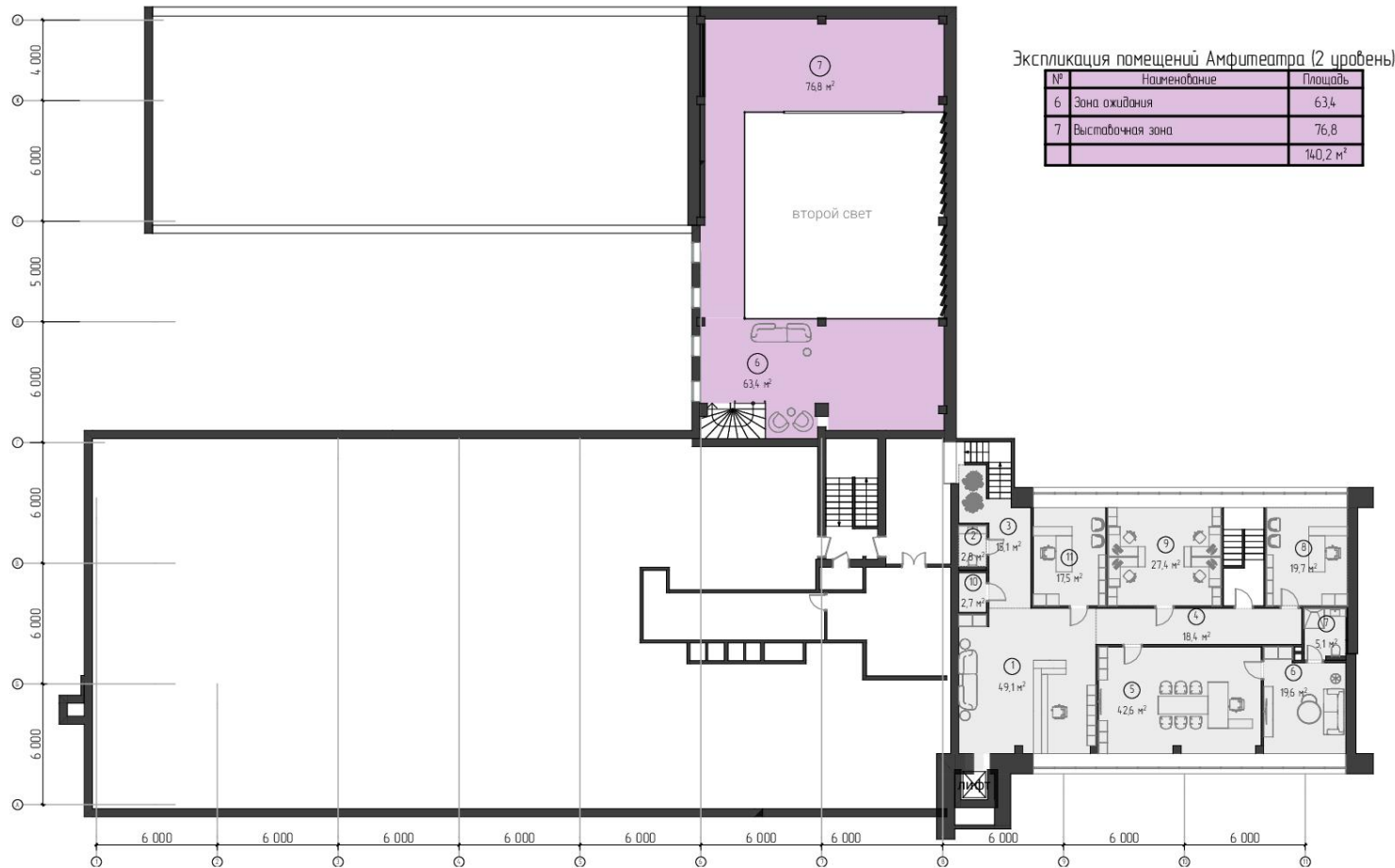
Экспликация помещений Амфитеатра (1 уровень)

№	Наименование	Площадь
1	Основной зал	170,4
2	Лифтовой холл	4,3
3	Гардеробная	16,4
4	Досмотровочная	24,8
5	Хранение реквизита	24,9
		240,8 м²

Экспликация помещений ООО "Единство"

№	Наименование	Площадь	Примечание
1	Коридор	38,2	
2	Гардеробная (шкафы в нише)	16	требуется 3м2
3	Сан.узел	4,1	
4	Кабинет руководителя	17,3	
5	Орен спрое (12 раб.мест)	44,4	
6	Принтерная	3,4	требуется 5м2
7	Кабинет стандартный (1 раб.места)	8,2	
8	Серверная	3,9	
9	Кабинет стандартный (3 раб.места)	14,9	
10	Переговорная (8мест)	11,7	
		147,7 м²	

ПЛАНИРОВКА ОФИСНЫХ ПОМЕЩЕНИЙ КОМПАНИЙ АРЕНДАТОРОВ В СООТВЕТСТВИИ С
ЗАЯВЛЕННОЙ ЧИСЛЕННОСТЬЮ СОТРУДНИКОВ. 4 ЭТАЖ



Экспликация помещений
ПАО "ГМК "Норильский никель" (гостевые)

№	Наименование	Площадь
1	Приемная	49,1
2	Сан узел	2,8
3	Коридор	15,1
4	Коридор	18,4
5	Кабинет руководителя (ВИП)	42,6
6	Комната отдыха	19,6
7	Сан узел	5,1
8	Кабинет на 1 рабочее место	19,7
9	Кабинеты формата open space	27,4
10	Тех. пом.	2,7
11	Кабинет	17,5
		220,0 м²

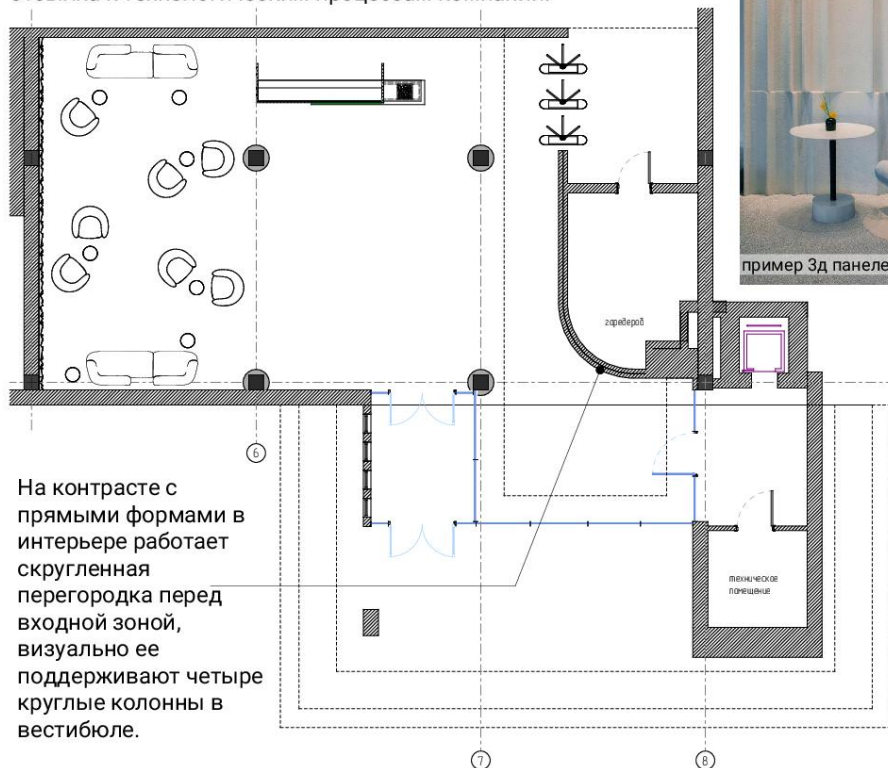
КОНЦЕПЦИЯ ПЛАНИРОВОЧНОГО РЕШЕНИЯ 1 ЭТАЖА

ЦЕНТРАЛЬНАЯ ВХОДНАЯ ЗОНА. КОРПУС В.

пример бра минималистичного светлого интерьера с металлом



Основная идея в пространстве входной группы - это визуальный контраст двух противоположностей - чистых белых природных поверхностей (как аналог снега и севера) с металлическими элементами в отделке стен, мебели и элементов интерьера как отсылка к технологическим процессам компании.



На контрасте с прямыми формами в интерьере работает скругленная перегородка перед входной зоной, визуально ее поддерживают четыре круглые колонны в вестибюле.

пример включения в интерьер скругленной перегородки



пример 3д панелей в интерьере

В пейзажах севера и в интерьере применяются как плавные линии так и графичные геометрические элементы, но объединяет их все единый светлый оттенок применяемый в отделке стен.

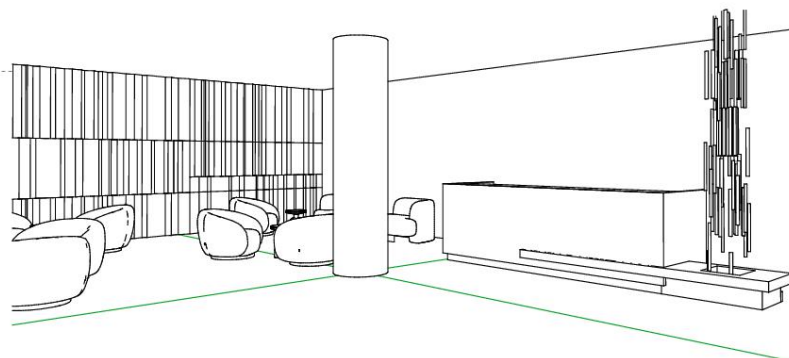


детали стеклянной инсталляции



пример стеклянной инсталляции

Светлый интерьер наполняется цветом за счет акцентного элемента в виде световой инсталляции из стеклянных подвесных элементов.



3д модель входной зоны, вид на стойку ресепшн с инсталляцией из стекла и стену из 3д панелей



пример цветового сочетания



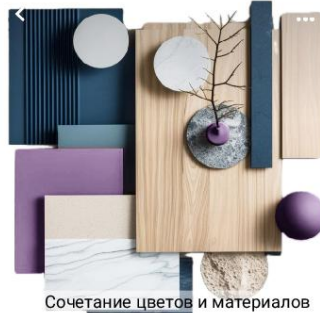
Этаж 1

рассматриваемая зона

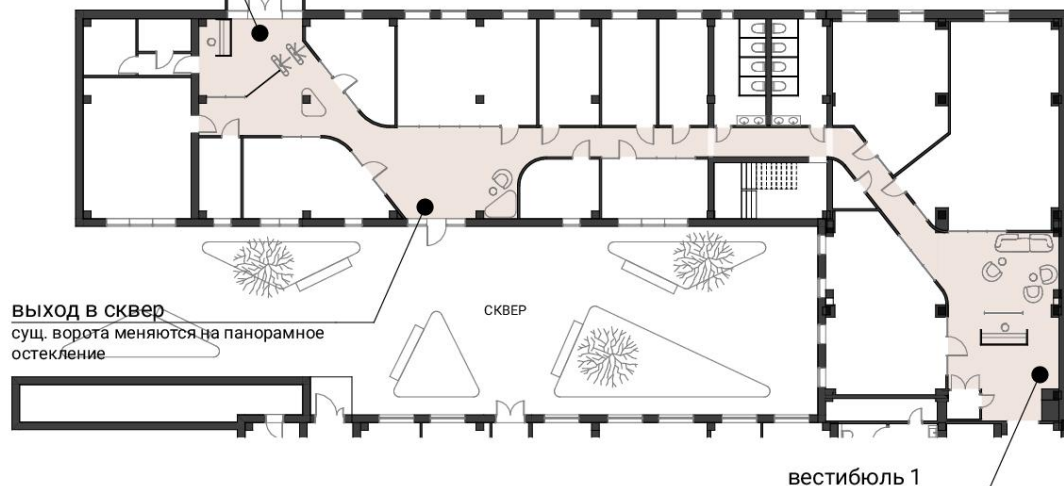
КОНЦЕПЦИЯ ОФОРМЛЕНИЯ ОФИСНОГО ПРОСТРАНСТВА НОРДСТАР



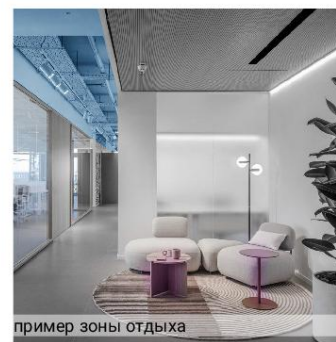
- Цвета фирменного стиля
- Стекланные перегородки расширяют пространство и наполняют воздухом
- Цветной акцентный потолок придает помещениям глубины и индивидуальность
- Фон - серые оттенки
- Деревянные акценты придают уют и освежают интерьер



вестибюль 2



Каркасная конструктивная схема данного корпуса позволяет рассмотреть более свободную планировку, благодаря чему линия коридора получается платичной, что не только обеспечивает удобную навигацию, но и формирует мягкие расширения, в которых размещаются общие зоны отдыха с диванами и местами для неформального взаимодействия сотрудников



Санузлы решены в лаконичном стиле

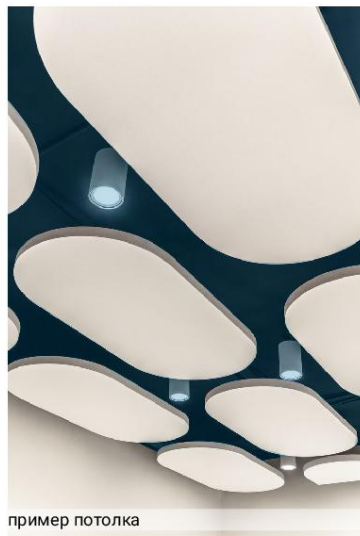
КОНЦЕПЦИЯ ОФОРМЛЕНИЯ ИНТЕРЬЕРОВ АМФИТЕАТРА

Белое просторное пространство с колоннами, галереями и вторым светом - фоновый цвет в интерьере выбран светло-бежевым, это позволяет трансформировать пространство под любой формат мероприятия, добавляет универсальности

Для придания индивидуальности и глубины в потолок введен приглушенный синий, перед ним располагаются бъемные подвесные акустические панели плавных форм, деликатно обыгрывающие цветной потолок



пример цветового решения



пример потолка



пример имиджевой стены с подсветкой для фотозон



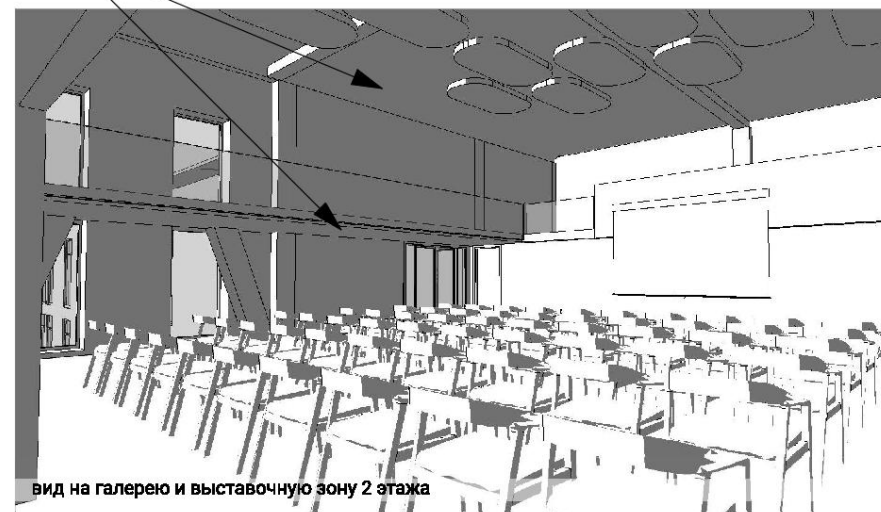
На втором уровне дополнительная выставочная зона как пространство для тихого наблюдения (балкон), а также видовая точка для обзора событий на первом уровне

На потолке и под галереями - подсветка "звездное небо" для создания более эффектной атмосферы для мероприятий при приглушенном освещении

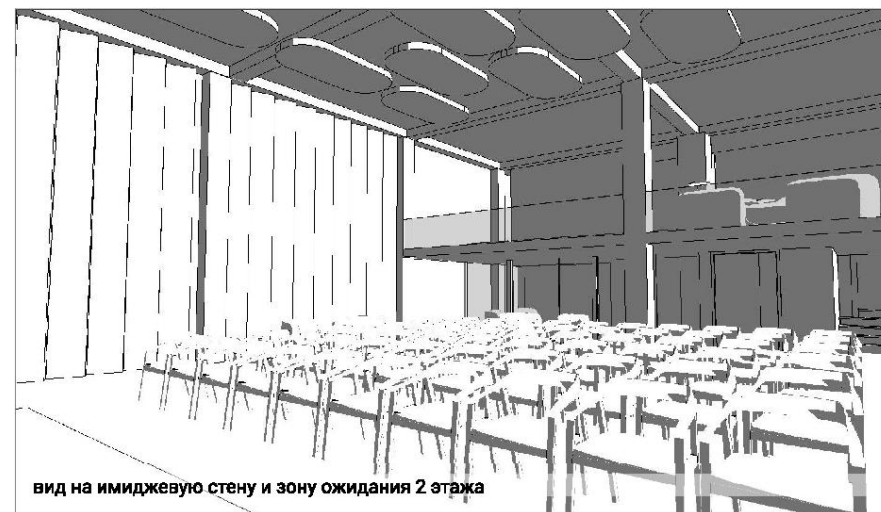


Этаж 3

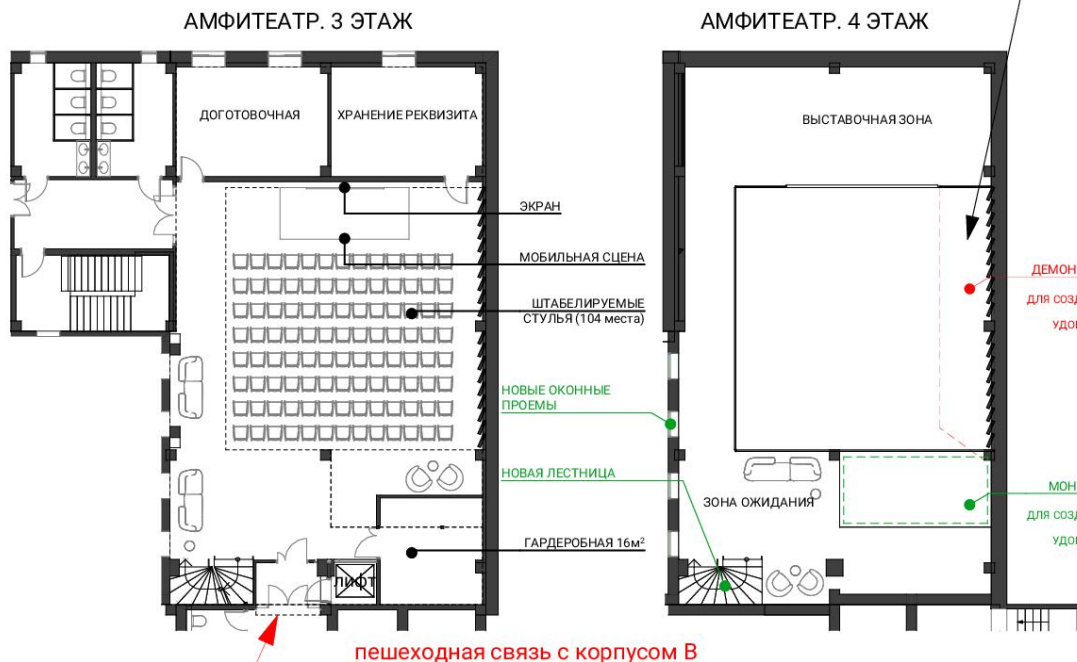
рассматриваемая зона



вид на галерею и выставочную зону 2 этажа



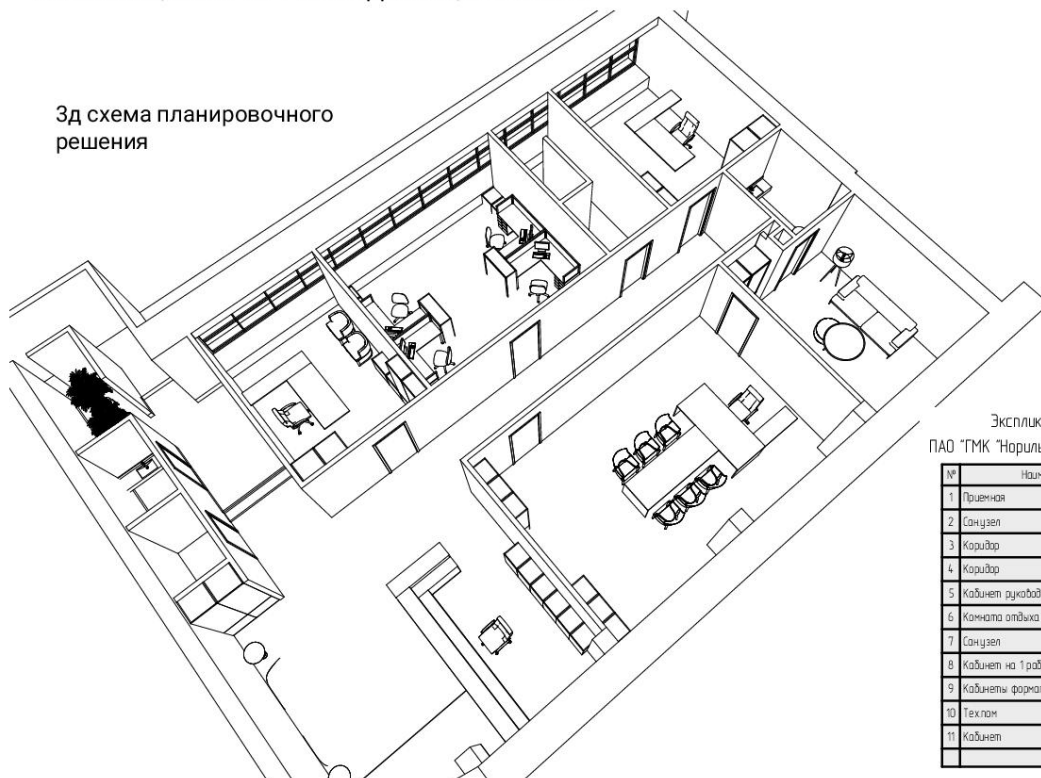
вид на имиджевую стену и зону ожидания 2 этажа



КОНЦЕПЦИЯ ПЛАНИРОВОЧНОГО РЕШЕНИЯ 4 ЭТАЖА

ПРИЕМНАЯ, КАБИНЕТ РУКОВОДИТЕЛЯ, КАБИНЕТЫ

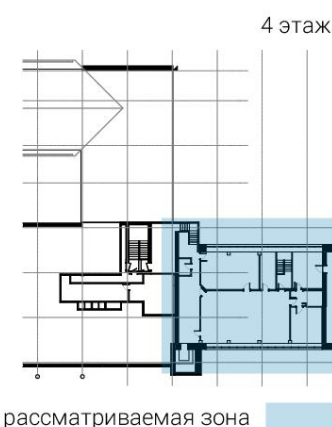
3д схема планировочного решения



стены в зоне ожидания



пример стойки ресепшн



4 этаж.

рассматриваемая зона

Экспликация помещений
ПАО "ГМК "Норильский никель" (гостевые)

№	Наименование	Площадь
1	Приемная	49.1
2	Санузел	2.8
3	Коридор	15.1
4	Коридор	18.4
5	Кабинет руководителя (ВМП)	42.6
6	Комната отдыха	19.6
7	Санузел	5.1
8	Кабинет на 1 рабочее место	19.7
9	Кабинеты формата open space	27.4
10	Техпом	2.7
11	Кабинет	17.5
	Итого	220.0 м²

Зона приемной выполнена в светлых оттенках, контрастные элементы в холодной гамме - стойка ресепшн и вставка из тонированного стекла.

Пространство кабинета руководителя решено в строгом стиле с включением контрастных элементов в отделке и прямых минималистичных форм. Дерево используется в серо коричневой гамме.



решение по стенам в зоне приемной



пример цветового решения кабинета руководителя



Светлое фоновое пространство наполнено теплыми оттенками за счет текстиля и настенных панелей в цвете натуральное дерево. Акцентом является контрастное бра для вечернего сценария освещения.



пример сан.узла

Сан.узел в спокойном цветовом сочетании. В качестве акцента выступает тонированное стекло в душевой зоне.



комнаты отдыха в бежевых тонах